



BOMESCO
SOLUCIONES TECNOLÓGICAS

NEXXT
SOLUTIONS
INFRASTRUCTURE

**CATÁLOGO DE
PRODUCTOS**



www.nexxtsolutions.com

Gabinete de Piso

NPC-T42U68B

Unidades de Rack: 42U

Tamaño: 600 x 800 mm

Máxima capacidad de carga: 800 kg / 1760 lbs

Tipo de estructura: Semi-ensamblado (SKD)

Tipo de montaje: De piso

Puerta frontal de vidrio y puerta posterior de malla

Grado de protección: IP20



Gabinete de Pared Abatible

NPC-P15U65B

Unidades de Rack: 15U

Tamaño: 600 x 550 mm

Máxima capacidad de carga: 30kg / 66lbs

Ventiladores: 2 Slots / 0 Fan

Tipo de estructura: Completamente ensamblado

Tipo de montaje: Abatible, adosado a la pared

Nivel de protección: IP20



Patch Panel

AW191NXT06

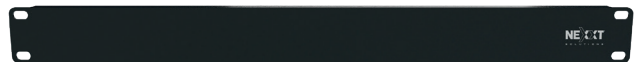
Pares: 4P

Blandaje: U/UTP

Configuración: Pre-config

Unidades de Rack: 1U , 2U

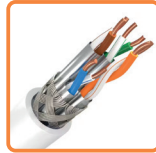
Puertos: 48 , 24



Cable con Blindaje

NAB-UTP6AGR

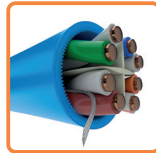
Pares: 4P
Calibre: 23 AWG / 0,55mm
Blindaje: S/FTP ((3 capas dieléctricas)
Clasificación de resistencia al fuego: LSZH
Longitud: 305m / 1 000ft
Ancho de banda: 500 MHz
V de transmisión: 10 000 Mbps / 10 Gbps



Cable sin Blindaje

PCGUCC6ALZGR

Pares: 4P
Calibre: 23 AWG / 0,55mm
Blindaje: U/UTP
Clasificación de resistencia al fuego: LSZH
Longitud: 305m / 1 000ft
Ancho de banda: 500 MHz
V de transmisión: 10 000 Mbps/10 Gbps



Cable sin Blindaje

AB356NXT01

Pares: 4P
Calibre: 23 AWG / 0,55 mm
Blindaje: U/UTP
Clasificación de resistencia al fuego: CM
Longitud: 305m / 1000 ft
Ancho de banda: 250 MHz
Vel. de transmisión: 1 000Mbps / 1 Gbps



Cable con revestimiento CM

AB356NXT31

Calibre: 24 AWG / 0,5 mm

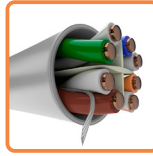
Blindaje: U/UTP

Clasificación de resistencia al fuego: CM

Longitud: 305m / 1000ft

Ancho de banda: 250 MHz

Vel. de transmisión: 1 000Mbps / 1 Gbps



Cable con revestimiento CMR

NGC-3UURGT00

Pares: 4P

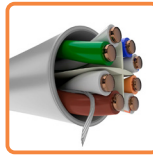
Calibre: 23 AWG / 0,55mm

Blindaje: U/UTP

Clasificación de resistencia al fuego: CMR

Ancho de banda: 100 MHz

V de transmisión: 1000 Mbps/10 Gbps



UTP, multifilar, con revestimiento tipo CM

AB361NXT01

Calibre: 24 AWG

Blindaje: U/UTP

Clasificación de resistencia al fuego: CM

Longitud: 1m/3ft y 3m/10ft

Color: Azul y Gris



Keystone jack Cat6A Sin blindaje, tipo 110 (Sin Herramienta)

AW131NXT06

Blindaje: U/UTP

Conector: RJ45

Vel. de Transmisión: 10 000 MBPs

Ancho de banda (MHz): 500MHz

Temperatura de funcionamiento: -10°C a 60°C



Probadores para redes LAN

AW250NXT03

- Incluye una unidad principal y un módulo remoto
- Para probar conectores RJ45, RJ11 y RJ12 en instalaciones d



Tenaza metálica

AW250NXT02

- Desferrador
- Módulo para entallar conectores
- Prensa terminal
- Desferrador para cable de par trenzado sin apantallar
- Cortador de cables



Gabinete de Pared Abatible

PTKCKKBSDKT01

Probador de cables de red: Pruebas para RJ45-EIA, 568A/568B (AT&T 258A) 10 Base-T, protocolo de redes Token Ring.

- Cortador de cable.
- Desferrador de cables de red UTP/STP.
- Tenaza modular con trinquete y prensa terminal para conectores de 4, 6 y 8 posiciones.
- Herramienta de impacto para conexiones de bloque terminal tipo 110.



Conectores modulares

AW102NXT04



Conector RJ45 Plug
Cat5e/ Cat6
Vel. de Transmisión:
1 000 Mbps / 1 Gbps
Ancho de banda (MHz):
250MHz
Empaque: Bolsa de 50
Unidades

Placa de pared

AW160NXT01



Tamaño: 1-Port / 2- Port
Color: Blanco
Tipo de receptáculo : RJ45
Cantidad: 1 Unidad
Altura: 114x70x13 mm
Ancho del Socket: 16 mm



ENTERPRISE
SOLUTIONS

forza **NEXXT**
POWER TECHNOLOGIES

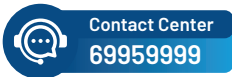
Se ofrece una garantía extendida de 25 años para redes certificadas.

El portafolio de soluciones permite la integración en una variedad de entornos y mercados verticales, como salud, construcción, seguridad, gobierno, educación, finanzas, hospitalidad y sectores industriales.

Estamos comprometidos en desarrollar soluciones certificadas bajo las pruebas y requisitos más rigurosos, según lo especificado por laboratorios internacionales.



ISO 9001
ISO14001
CERTIFIED



Acuerdos de nivel de servicios (SLA)

Todos los servicios por atención de garantía están a disposición del CLIENTE llamando al Contact Center con atención las 8 horas del día, 7 días a la semana y 365 días por año (8x7x365).

Atención eficaz a emergencias

El Tiempo de Respuesta desde que la solicitud de servicio es recibida por parte de Contact Center hasta que el Representante de Servicio contacta al CLIENTE para recopilar la información necesaria acerca del problema presentado será de 4 horas en modalidad 5x8.



Para mayor información:

www.bomesco.com.bo

La Paz
Calle 13 N° 8395 (casi esq. Av. Costanera)
Zona Calacoto
Teléfono: (+591) 2-797151

Santa Cruz
Calle Río Quimori N° 2000 Bloque "B"
Barrio Hamacas (Tercer Anillo Externo)
Teléfono: (+591) 33706420

