



# Portafolio de productos

2024

# Portafolio D-Link for Business

## ■ Nuestras soluciones

D-Link brinda una solución integral de red capaz de soportar las operaciones cotidianas de la red en entornos empresariales siempre con la mejor relación costo/beneficio:



Switching

Wireless



# Aplicaciones



**SMB**



**MALLS**



**SALUD**



**EDUCACIÓN**

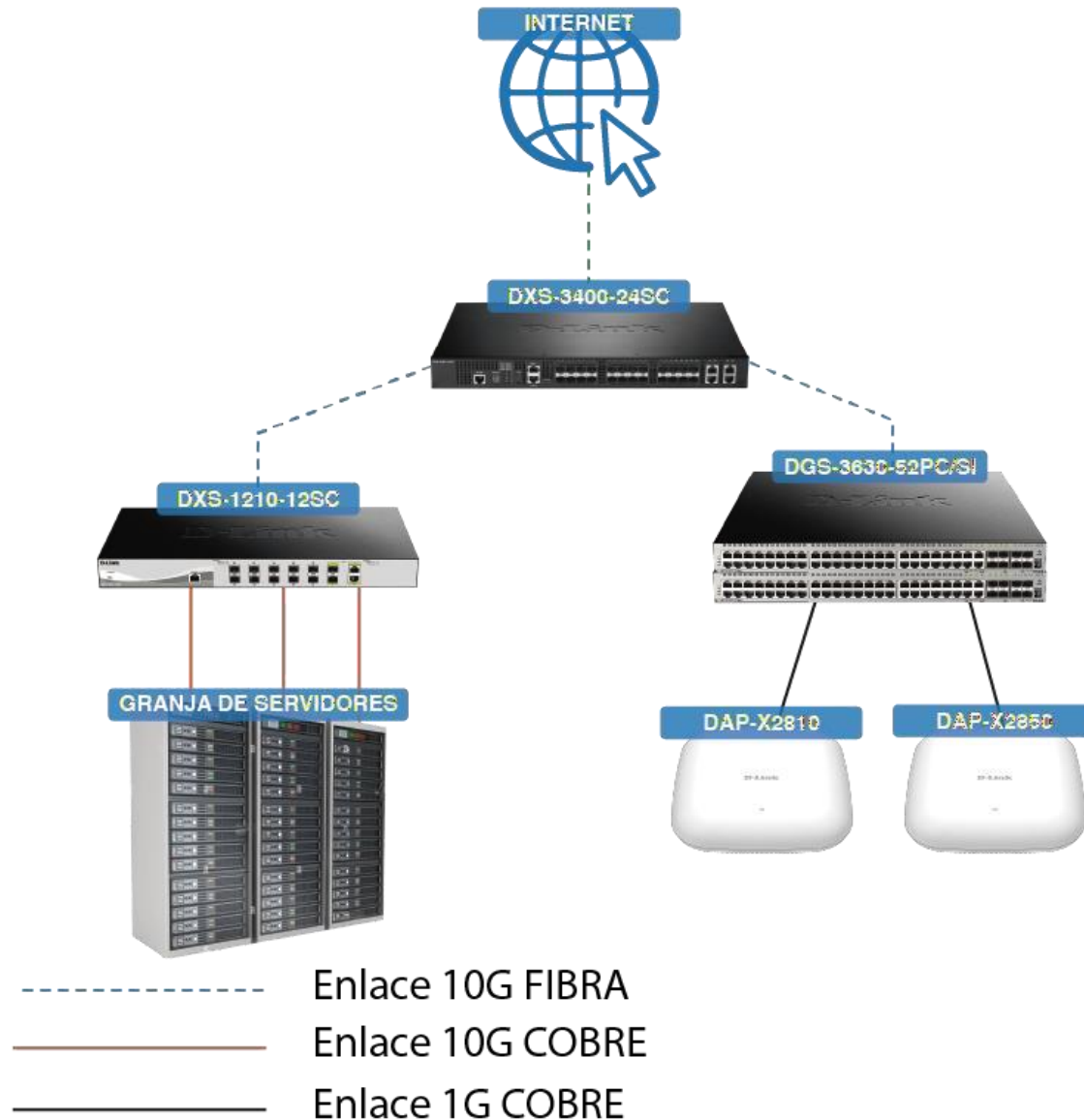
# Business Design



----- Enlace 10G FIBRA  
————— Enlace 1G COBRE

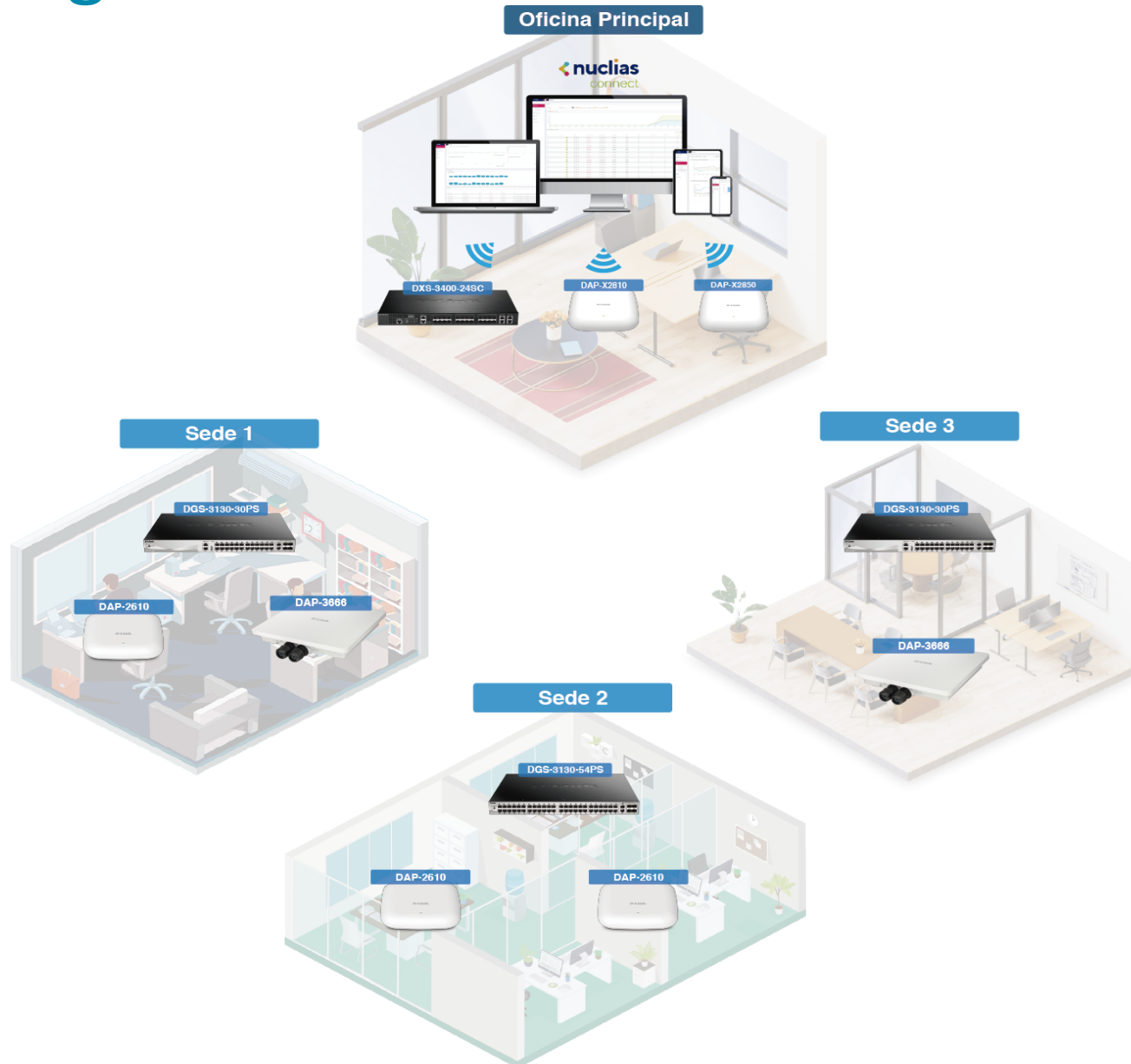
Aplicaciones:  
• Institutos  
• Colegios  
• Hospitales

# Business Design



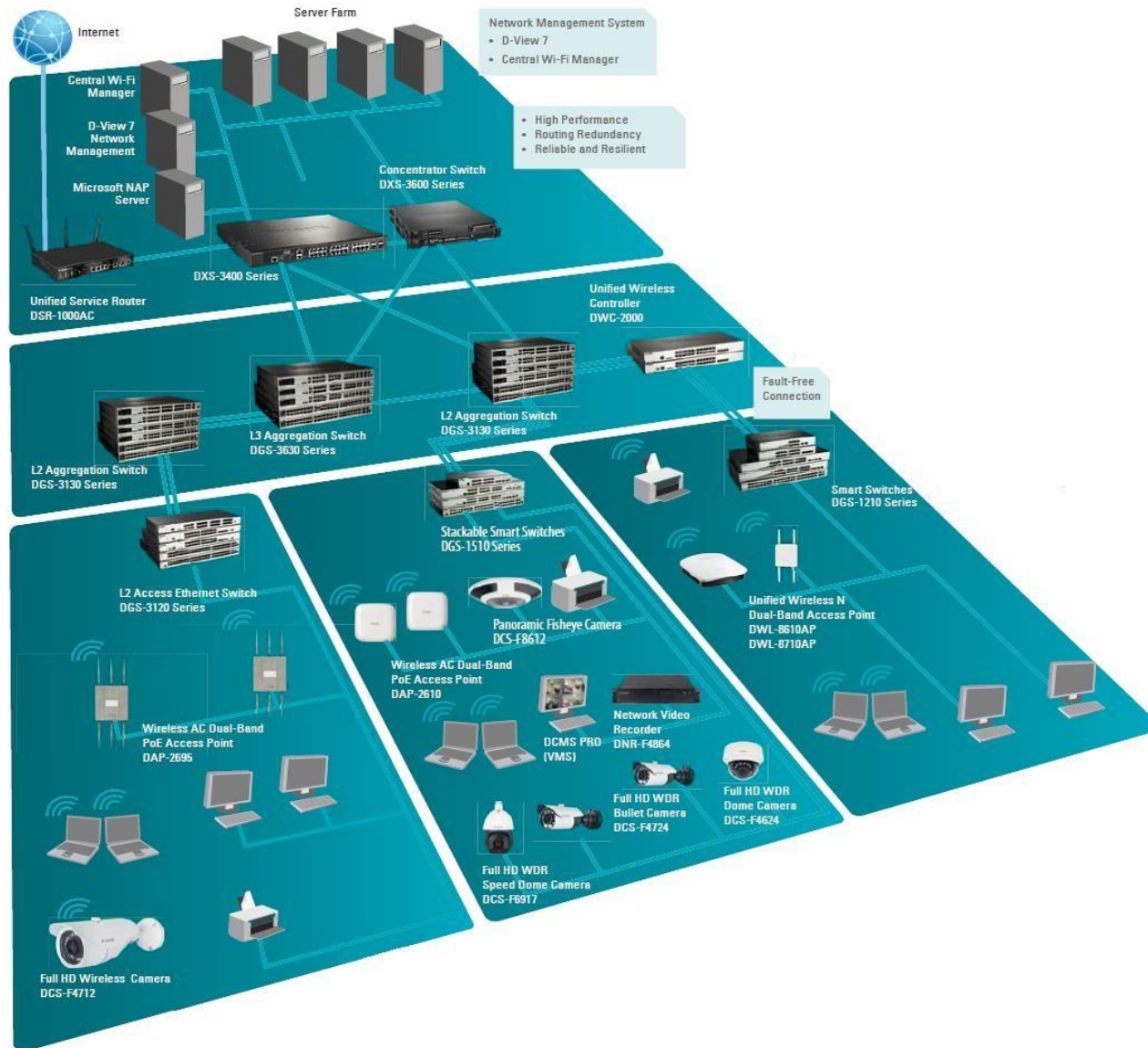
- Aplicaciones:
- Malls
  - Ministerios
  - Hospitales

# Large Business



Aplicaciones:

- Ministerios
- Colegios
- Hospitales



WIRED/WIRELESS

ALTA DISPONIBILIDAD

TOLERANCIA A FALLAS



A network diagram background consisting of a series of interconnected nodes and lines, forming a complex web-like structure. The nodes are represented by small circles, and the lines represent connections between them. The overall color scheme is a gradient of blue, with the background being a darker shade and the network lines and nodes being a lighter shade.

# Soluciones Switching

CONNECT TO  
MORE

**D-Link**

# Switches ADMINISTRABLES

- N° puertos 8, 16, 24 y 48
- L2/L3
- Integración Video Vigilancia y Volp
- Ethernet 1G y 10G
- SFP / SFP+
- PoE y PoE+



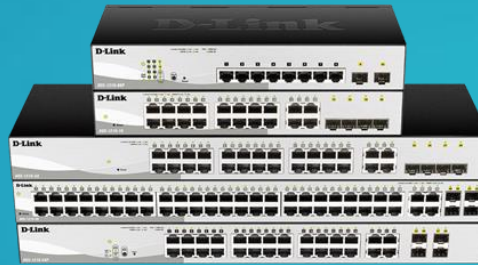
DGS-1100V2

L2



DGS-1210

L2 +



DGS-1510

L3



DGS-3130

L3



DGS-3630

L3

# Switch de BORDE o ACCESO

DGS-1100V2

EASY SMART L2



DGS-1100-08V2



DGS-1100-08PV2



DGS-1100-24PV2



Fácil Instalación



Características Avanzadas



Auto Surveillance, VLAN y control Ancho de Banda

# Switch de BORDE o ACCESO

DGS-1210

WEB SMART L2+



POE dlinkgreen

DGS-1210-26



DGS-1210-28P



DGS-1210-52MP



Fácil Instalación



Características Avanzadas



Auto Surveillance,  
VLAN y control  
Ancho de Banda



Ahorro de  
energía



QoS, ideal para  
VoIP



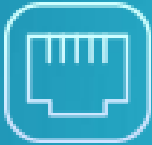
Su red Asegurada.

D-Link®

# Switch de BORDE o ACCESO

PRODUCTO NUEVO

DGS-1250



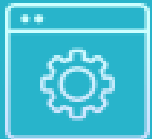
10G



Gestión L3 Lite



PoE



GUI & CLI



PYMES



HOTELES



RESTURANTES

10G CONNECTIVITY



D-Link®

# Switch de BORDE o ACCESO

PRODUCTO NUEVO

DGS-1250



Apilado físico 10G



Gestión L3



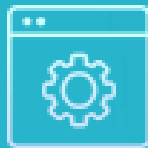
Alimentación redundante



PoE



2.5G PoE



GUI & CLI



MALLS

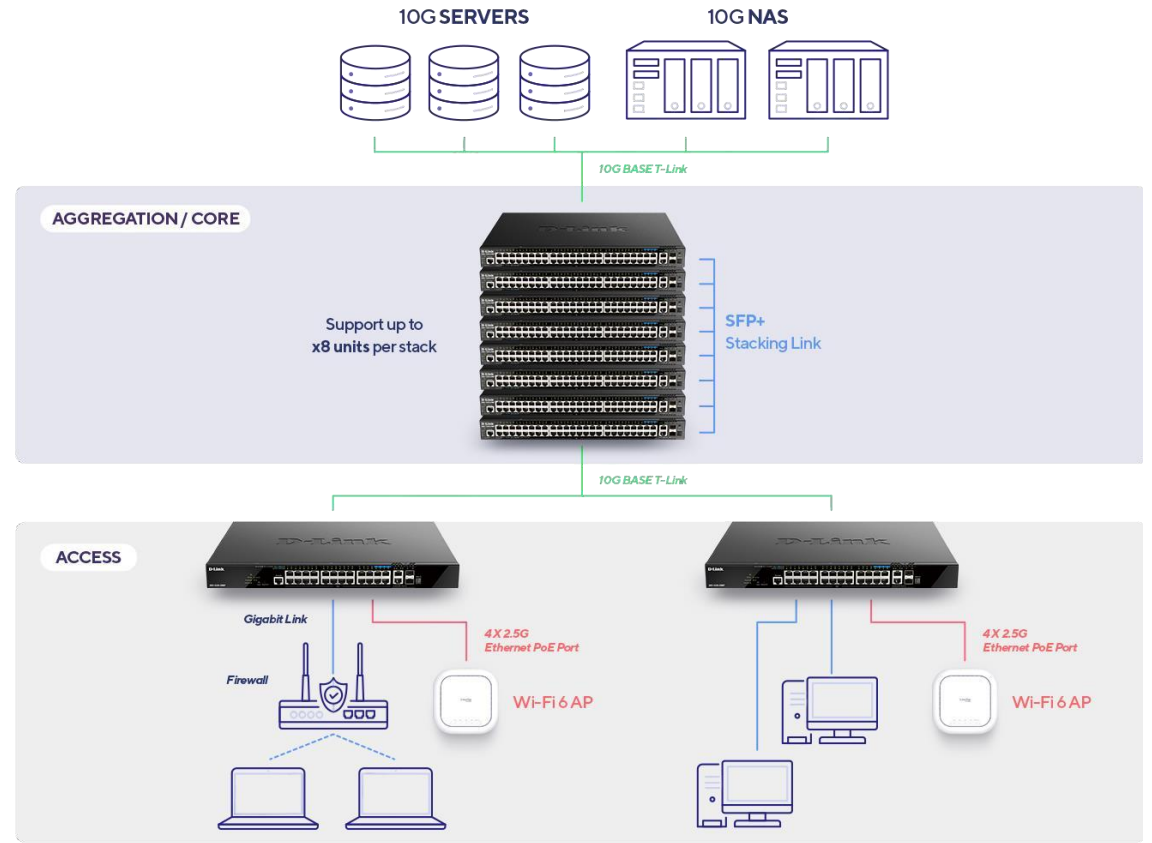


SALUD



EDUCACIÓN

## 10G CONNECTIVITY



## MULTIGIGABIT 2.5G PoE

# Switches de DISTRIBUCIÓN

## SWITCHES SMART PRO & S-TACK MANAGED

- Puertos Gigabit
- Puertos para fibra SFP y SFP+
- Configuración por WEB y CLI
- Stack
- VLAN
- - P / PoE y PoE+



DGS-1510

SMART PRO L3\*



DGS-3130

L3

# Switch de DISTRIBUCIÓN

DGS-1510



- ✓ Puertos Gigabit
- ✓ Puertos para fibra SFP y SFP+
- ✓ Static Routing
- ✓ WEB y CLI
- ✓ Stack
- ✓ VLAN
- ✓ Auto Voice / Surveillance VLAN

DGS-1510-28X/MP



DGS-1510-52X/MP



# Switch de DISTRIBUCIÓN

DGS-3130

LAYER 3



- ✓ Puertos Gigabit & 10 Gigabit Ethernet
- ✓ Puertos para fibra SFP y SFP+
- ✓ Fuente de poder redundante
- ✓ Stack
- ✓ VLAN
- ✓ Static Route/ RIP/ OSPF/ VRRP
- ✓ - P / PoE y PoE+



2 x 10GBASE-t, 4x  
puertos SFP+ 10G.



Stack  
físico



CLI



Gestión de  
capa 3



Multiple  
images

D-Link

# Switch de CORE

DGS-3630

X-STACK L3



- ✓ Puertos Gigabit
- ✓ Puertos para fibra SFP y SFP+
- ✓ Configuración por WEB y CLI
- ✓ Stack
- ✓ VLAN
- ✓ Static Route/ RIP/ OSPF VRRP/BGP
- ✓ Fuente de poder redundante
- ✓ - P / PoE y PoE+



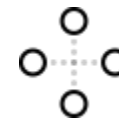
4 puertos SFP+ 10G



Stack físico



CLI



Soporta MPLS



Gestión de capa 3



Multiple images

**D-Link**

# Switches ADMINISTRABLES 10G

- ports 10 Gigabit Ethernet
- ports SFP+



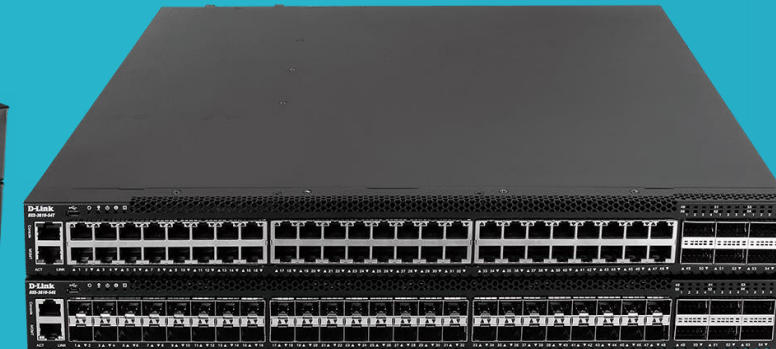
# Switches de CORE 10G

## SWITCHES SMART PRO & S-TACK MANAGED

- Puertos 10 Gigabit
- Puertos para fibra SFP y SFP+
- Configuración por WEB y CLI
- Stack
- VLAN
- Fuente de poder redundante



DXS-3400



DXS-3610

# D-View 8 Network Management



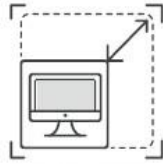
Real-Time Network Analytics



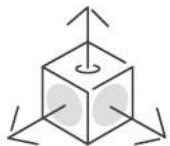
sFlow Analyzer



Centralized Reporting



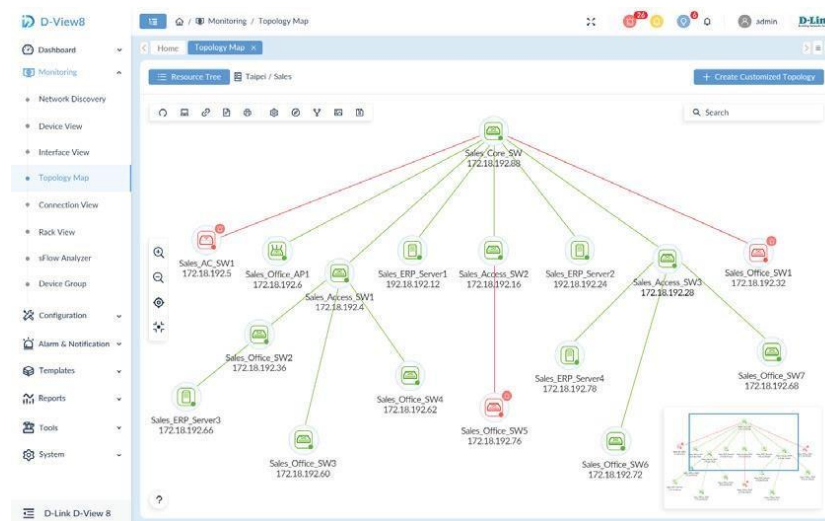
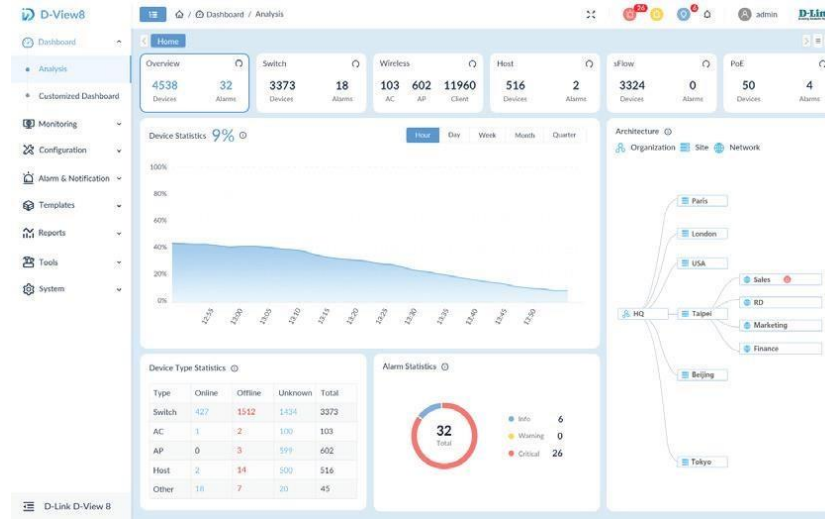
Highly Flexible and Scalable Deployment



Batch Configuration



Service Monitoring



A background of a network diagram with white lines and dots on a teal gradient. The diagram consists of interconnected nodes and lines, forming a complex web-like structure that spans the top and bottom of the page.

# Soluciones inalámbricas para empresas

CONNECT TO MORE

**D-Link**

# ¿Qué ofrece **D-Link**

Soluciones completas que  
incluyen tanto AP,  
switches(conectividad),  
administración y  
configuración unificada





# nuclias

## connect

**Es una plataforma de gestión centralizada de red inalámbrica para empresas que buscan una funcionalidad robusta, escalamiento rentable y control de extremo a extremo.**



# Nuclias Connect

## ACCESS POINTS



**Funcionalidad robusta,  
escalamiento rentable y control  
de extremo a extremo.**



Autenticación a través del portal cautivo personalizable, 802.1x y servidor RADIUS



Software gratuito Nuclias Connect



Gestión basada en escritorio



Administración basada en roles



Detección y monitoreo de dispositivos a través de la aplicación Nuclias Connect



Optimización de ancho de banda y equilibrio de carga



Implementación fácil, configuración centralizada y equidad de tiempo de aire



Informes avanzados de tráfico y análisis



Interfaz intuitiva basada en web con soporte multilingüe



Pasarela de pago para portal cautivo



Paso a través de NAT



Auditoría de seguridad de terceros

# Nuclias Connect

## PLATAFORMA DE GESTIÓN



### Software Nuclias Connect DNC-100

La solución de software gratuita, sin coste de licencias, altamente segura, con un mayor control, para grandes empresas con equipos de TI dedicados.

- Administra hasta 1000 APs.
- Gestión local/ remota con capacidad multisedes.
- Análisis de tráfico
- Gestión de RF
- Portal cautivo
- Interfaz en Español



### HUB Nuclias Connect DNH-100

Hardware dedicado para la gestión centralizada de los Puntos de Acceso de forma local o remota.

- Pre-cargado Nuclias Connect
- Administra hasta 100 APs.
- Rackeable
- 01 puerto 10/100/1000Mbps LAN
- 01 puerto de Consola RJ45



### Aplicación Nuclias Connect

Acceda fácilmente a Nuclias Connect a través de la aplicación gratuita, administre local y remotamente desde su dispositivo móvil. Disponible para iOS Y Android.



# Puntos de acceso- Wi-Fi 5 AC

## DAP-2610

- Punto de Acceso para interior PoE
- Dual Band AC1300 Wave2.
- MU-MIMO
- Band Steering y BeamForming.
- 1 Puerto Ethernet 10/100/1000.
- Crea hasta 16 SSID.

## DAP-2682

- Punto de Acceso para interior PoE
- Dual Band AC2300 Wave2.
- MU-MIMO
- Band Steering y BeamForming.
- 2 Puerto Ethernet 10/100/1000.
- Crea hasta 16 SSID.

## DAP-3666

- Punto de Acceso para exterior PoE
- Dual Band AC1200.
- 2 Puertos Ethernet 10/100/1000.
- Crea hasta 16 SSID independientes simultáneas.



## Hasta 4x veces más usuarios conectados

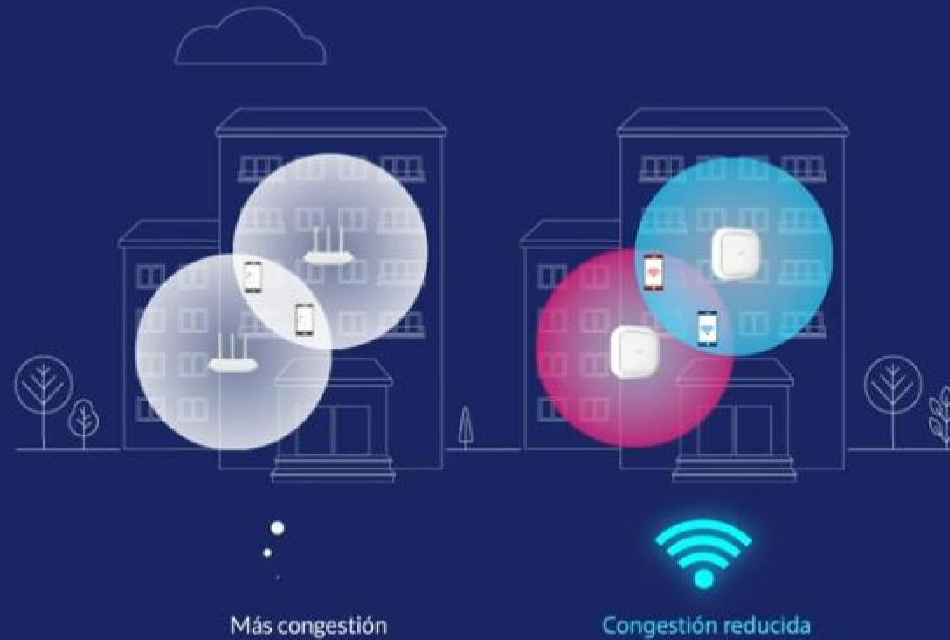


## OFDMA y MU-MIMO

Gran mejora en entornos de alta densidad de conexiones simultáneas

Gran mejora en entornos de alta densidad de conexiones simultáneas

## Menos congestión



## BSS Coloring

Reducción de las interferencias de los APs cercanos

## Seguridad de nueva generación



**WPA3™ Encryption**

Mejor protección

## Más duración de la batería



## Target Wake Time (TWT)

Menos gasto batería

# Puntos de acceso- Wi-Fi 6 AX



## DAP-X2810

- Punto de Acceso para interior PoE
- Wifi 6 AX 1800 Wave2.
- WPA3
- MU-MIMO
- Band Steering y BeamForming.
- 1 Puerto Ethernet 10/100/1000.
- Crea hasta 16 SSID.



## DAP-X2850

- Punto de Acceso para interior PoE
- Wifi 6 AX 3600 Wave2.
- WPA3
- MU-MIMO
- Band Steering y BeamForming.
- 1 Puerto Ethernet 10/100/1000.
- Crea hasta 16 SSID.





# Portafolio D-Link Consumer

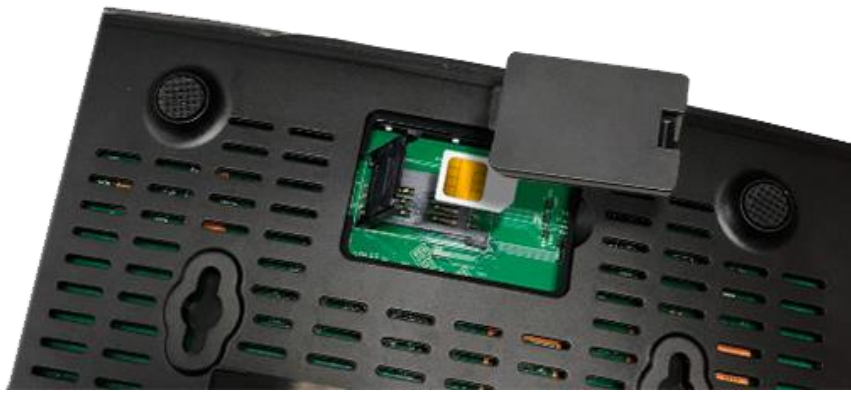
# WIRELESS ROUTERS

# DWR-M921



Funciones	Antenas	Wifi 2.4/5.0 Ghz.	Puertos
<ul style="list-style-type: none"> <li>Router</li> <li>Router 4G</li> </ul>	2 (5dBi Dipolo) 2 (5dBi Wireless)	N300 300Mbps	4 P. 10/100 1 P. WAN 1 P. USB

Seguridad wireless	Funciones destacadas	Area de cobertura	Tecnologías
WPA / WPA2	Compatible con todos los operadores celulares Serv. Datos Samba, FTP.	120 Mts2 Libre Optima	Velocidad Max. de 150Mbps/50 Mbps en Descarga/Carga



# DIR-825M



Funciones	Antenas	Wifi 2.4/5.0 Ghz.	Puertos
<ul style="list-style-type: none"> <li>• Router</li> <li>• Access Point</li> <li>• Repetidor</li> <li>• Cliente</li> </ul>	4 (5dBi)	<b>AC1200</b> 300+900Mbps	4 P. Gigabit 1 P. WAN 1 P. USB

Seguridad wireless	Funciones destacadas	Area de cobertura	Tecnologías
WPA / WPA2 / WPA3 Segur. Hasta 192Bits	MESH MESH Smart Roaming WiFi para Invitados QoS de Internet Serv. DLNA, Samba, FTP.	+200 Mts2 Libre Optima	MESH MU-MIMO



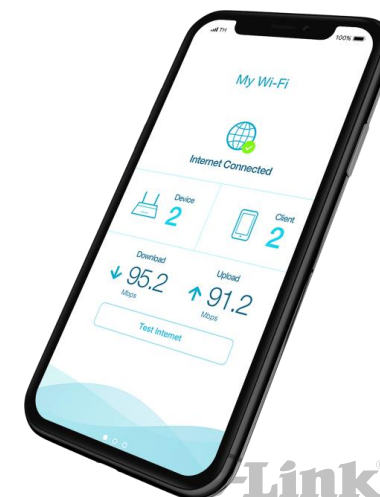
**D-Link**

# DIR-2150



Funciones	Antenas	Wifi 2.4/5.0 Ghz.	Puertos
Router	4 (5dBi Smart)	<b>AC2100</b> 300+1753Mbps	4 P. 10/100/1000 1 P. G. WAN

Seguridad wireless	Funciones destacadas	Area de cobertura	Tecnologías
WPA / WPA2/WPA3 Seguridad 128bits	Control Parental Smart Steering QoS C/Medidor Ookla MESH Smart Connect Quick VPN	300 Mts2 Libre Optima	MESH (DAP-1610) MU-MIMO Compatible con Alexa y Google Assistant



# DIR-X5460

# AX5400



- Router / MESH
- Access Point
- Extender Wireless

<p><b>Velocidades de próxima generación</b> La última tecnología Wi-Fi 6 para Wi-Fi ultrarrápido</p>	<p><b>Controles parentales mejorados</b> Dispositivos asignados a perfiles para un mejor control sobre el acceso Wi-Fi</p>	<p><b>OFDMA</b> Mayor eficiencia y menor latencia para paquetes de datos pequeños</p>	<p><b>MU-MIMO</b> Datos hacia y desde más dispositivos a la vez</p>	<p><b>BSS Coloring</b> Color codes your data to minimize signal interference from your neighbors' Wi-Fi</p>
<p><b>Cobertura extendida</b> Las señales llegan más lejos en toda su casa</p>	<p><b>Admite cifrado WPA3™</b> Lo último en seguridad Wi-Fi para mayor protección</p>	<p><b>Probar la velocidad de Internet</b> Prueba de Internet incorporada con tecnología Ookla® para verificar las velocidades de enlace ascendente y descendente de su conexión</p>	<p><b>Control de voz</b> Funciona con el Asistente de Google y Alexa</p>	<p><b>128-bit Wireless Encryption</b> The latest in Wi-Fi encryption</p>



D-Link Wi-Fi



D-Link®

# DAP-1610

AC1200  
Mesh Smart Roaming



APP  
QRS  
Mobile

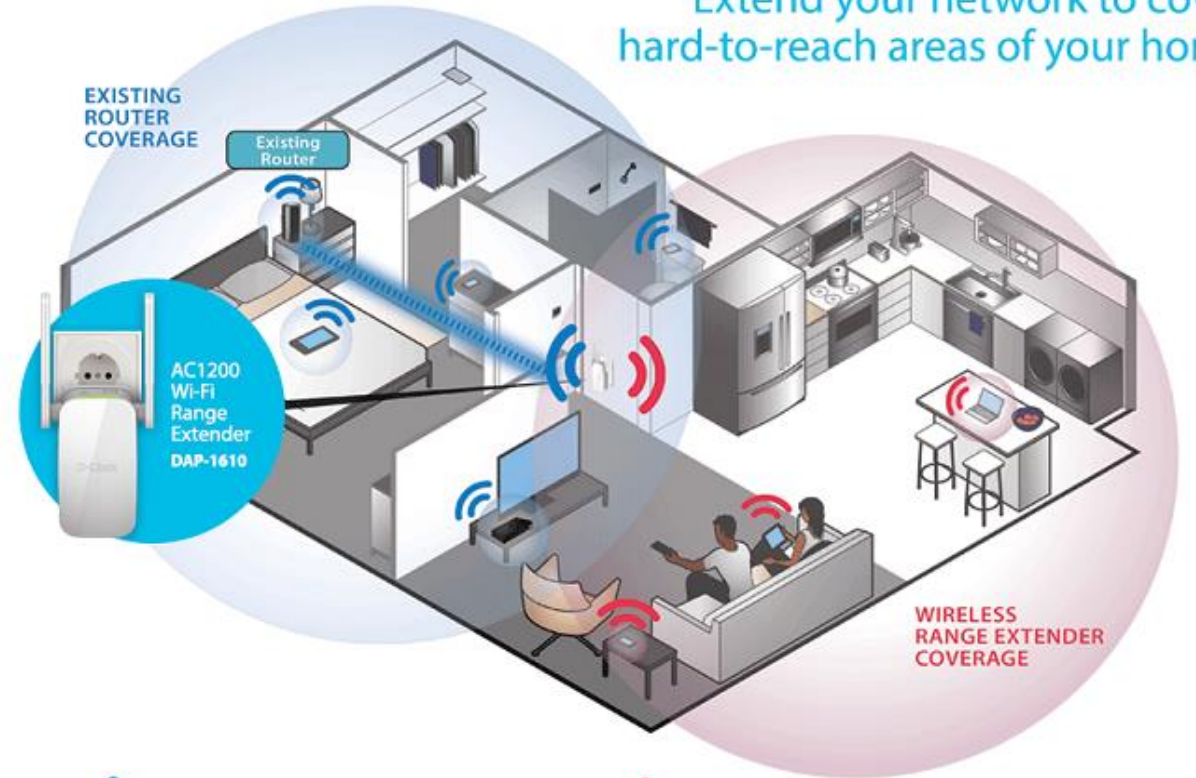



**D-Link Wi-Fi Configuration Card**

Default Configuration	Wi-Fi Name(SSID)
Wi-Fi Name(SSID): dlink-110D	<input type="text"/>
Wi-Fi Password: wyeuj34674	Wi-Fi Password: <input type="text"/>
Web browser link: http://dlinkap110D.local/	Your configuration
	Username: "Admin"
Username: "Admin"	Password: <input type="text"/>
Password: " "(leave the field blank)	

DCWWROWIFI0020

Extend your network to cover  
hard-to-reach areas of your home



 Existing wireless coverage from router




 Extended Wi-Fi coverage from DAP-1610



# INTELIGENCIA ARTIFICIAL



# Inteligencia Artificial (IA/AI)

	Modelo	Velocidad	Puertos	Antenas	Seguridad
	R15 Router Mesh AI Gigabit	Wi-Fi 6 AX 1500	3 x 1G LAN , 1 X 1G WAN	4 antenas 5dBi + 1 antena Scanning IA	WPS/WPA2/ WPA3
	M15 Kit Mesh AI x 2		1 X 1G LAN, 1 X 1G WAN	4 antenas 5dBi + 1 antena Scanning IA	
	E15 Range Extender AI Mesh		1 X 1G	2 antenas 3dBi + 1 antena Scanning IA	



# Inteligencia Artificial (IA/AI)



AI Wi-Fi  
Optimizer

AI Mesh  
Optimizer

AI Traffic  
Optimizer

AI Parental  
Controls

AI Assistant

## EAGLE PRO IA



# WIRELESS ADAPTERS

# Adaptadores Inalámbricos (USB)



**DWA-131**  
N300 (300Mbps)  
USB 2.0  
Uso directo



**DWA-171**  
AC600 USB 2.0  
Uso directo



**DWA-182**  
AC1200 USB 3.0  
Uso directo



**DWA-X1850**  
AX1800 USB 3.0  
Uso directo



# Adaptador PCI Express



**DWA-548**  
N300 PCIe



**DWA-582**  
AC1200 PCIe



# SWITCHING

# Switch Auto-Gestionables

Fast Ethernet  
10/100Mbps



DES-1005A



DES-1008C



DES-1024D

Gigabit Ethernet  
10/100/1000Mbps

IGMP Snooping



DGS-1005A



DGS-105



DGS-1008A



DGS-108

QoS Service Class



DGS-1016C



DGS-1024C



# Switch Auto-Gestionables con PoE

Fast Ethernet  
10/100Mbps



DES-1018MPV2  
(247W)



Gigabit Ethernet  
10/100/1000Mbps



DGS-1008MP  
(125W)





# ACCESORIOS

# ■ DUB-1312 - USB Adapter a Ethernet Gigabit



# ■ Tarjetas de Red Gigabit Internas

**DGE-560T – Gigabits PCIe**



**DGE-528T – Gigabits PCI**



A network diagram consisting of interconnected nodes and lines, rendered in a light blue color against a darker blue background. The nodes are represented by small circles, and the lines represent connections between them, forming a complex web-like structure.

# Connect to More

D-Link helps cities, businesses, and home consumers

**D-Link**

**D-Link<sup>®</sup>**